

À quoi ressemblera ma facture avec les tarifs d'électricité en fonction de l'heure de consommation?

Une fois que vous serez passés à la tarification en fonction de l'heure de consommation, vous verrez deux petits changements sur la facture :

1. Le nouveau tableau de comparaison de vos consommations (page 1) montrera la quantité moyenne d'électricité que vous aurez consommée par jour à chacune des périodes FHC.

2. Le poste *Électricité* (page 2) montrera la quantité d'électricité que vous aurez consommée au cours des 3 périodes FHC : de pointe; intermédiaire; et creuse. Le reste de la facture ne changera pas.

Veillez noter que si vous êtes abonnés auprès d'un détaillant d'électricité, vous ne serez pas transférés à la tarification en fonction de l'heure de consommation. Vous continuerez de payer le prix fixé au contrat du détaillant.

Comment les tarifs FHC changeront ma facture?

L'impact des tarifs FHC dépend de l'électricité que vous consommez et du moment où vous la consommez. Jusqu'à présent, la seule possibilité de réduire votre facture était d'économiser l'énergie. Avec les tarifs FHC, vous avez un nouveau moyen de réduire vos coûts : vous essayez de transférer

des tâches ménagères des heures de pointe aux heures creuses.

Par exemple, en faisant fonctionner le lave-vaisselle après 21 h les jours de semaine ou en faisant votre lessive le week-end, vous bénéficiez des tarifs bas des heures creuses. Pour le frigo et d'autres appareils qui fonctionnent 24 heures sur 24, vos coûts d'électricité ne devraient guère changer, parce qu'il y a plus d'heures creuses que d'heures de pointe dans les 7 jours de la semaine. Pour chaque (1) heure où votre frigo fonctionne en heure de pointe, il y a environ 2,5 heures creuses où vous payez un prix inférieur aux prix aujourd'hui en vigueur.

Revoyez le tableau à la page 1 de ce bulletin pour obtenir, en estimations, les coûts de certaines tâches ménagères au cours des différentes périodes FHC. Ces estimations concernent la consommation d'électricité uniquement; elles ne comprennent pas les autres coûts affichés sur la facture : Livraison, Frais réglementaires, Redevance de liquidation de la dette, et TVH.

*N'hésitez pas à nous poser des questions dans le cadre de ce bulletin. Envoyez-les par courriel à : StayingConnected@HydroOne.com sinon par la poste à : **Hydro One, Services de communication intégrés** 483 rue Bay, 8^e étage, Tour Sud, Toronto ON M5G 2P5.*

pour nous contacter

téléphone : Centre de service à la clientèle 1 888 664-9376
7 h 30 - 20 h (heure de l'Est), en semaine

Pannes d'électricité et autres urgences 1 800 434-1235
(24 heures sur 24, 7 jours par semaine)

télécopieur : 1 888 625-4401

courrier : Hydro One Networks Inc.
C.P. 5700, Markham (Ontario) L3R 1C8

internet : www.HydroOne.com



Votre partenaire pour des collectivités énergisées



À l'intérieur :

- Tarifs FHC – Où en est-on?
- Sécurité avant tout
- L'électricité : la valeur de la qualité
- Rappel aux clients qui sont facturés tous les deux mois
- Où va l'argent de votre facture d'électricité?
- Des conseils économes toujours utiles
- Un prix pour notre système téléphonique intégré
- Courrier des lecteurs

Bulletin d'information d'Hydro One Networks Inc.

Automne 2010

Tarifs FHC – Où en est-on?

Plus de 200 000 clients d'Hydro One sont déjà passés à la tarification en fonction de l'heure de consommation (FHC) et des milliers d'autres seront transférés au fil des mois à venir. Si vous n'avez pas encore changé de système, sachez que vous recevrez un avis par courrier environ 30 jours avant l'introduction chez vous de la nouvelle tarification.

La tarification FHC est une mesure voulue par le gouvernement dans son plan visant à créer une culture des économies d'énergie dans la province. C'est aussi un nouveau moyen pour vous de gérer votre consommation et vos coûts d'électricité, de réduire la pression sur le réseau d'électricité, et d'aider l'environnement. Les clients déjà transférés peuvent visiter www.HydroOne.com/MyAccount pour voir leur consommation à l'heure (en anglais seulement).

Le tableau ci-dessous montre ce que coûteront les tâches ménagères courantes selon les prix en fonction de l'heure de consommation.

| Appareil ménager | Exemples de tarifs FHC | | |
|---------------------------------|----------------------------|---------------------------------|----------------------------|
| | Creuse 5,3 ¢ par kWh | Intermédiaire 8 ¢ par kWh | Pointe 9,9 ¢ par kWh |
| Sécheuse (1 brassée) | 12 ¢ | 18 ¢ | 22 ¢ |
| Laveuse (1 brassée/eau chaude)* | 41 ¢ | 62 ¢ | 77 ¢ |
| Laveuse (1 brassée/eau froide) | 6 ¢ | 9 ¢ | 11 ¢ |
| Lave-vaisselle (1 brassée)* | 19 ¢ | 29 ¢ | 36 ¢ |

*Coût du chauffage électrique de l'eau inclus.

Prix en vigueur au 1^{er} mai 2010. Ces prix se rapportent seulement au poste Électricité de votre facture. Ils n'englobent pas les frais de livraison, de réglementation ou les autres frais.

Les prix de l'électricité peuvent changer tous les six mois, en mai et novembre; ils sont fixés par la Commission de l'énergie de l'Ontario.



Allez au 10 Smart Meter Lane, à www.HydroOne.com pour en savoir plus sur les tarifs FHC et la façon d'en tirer parti (en anglais seulement).

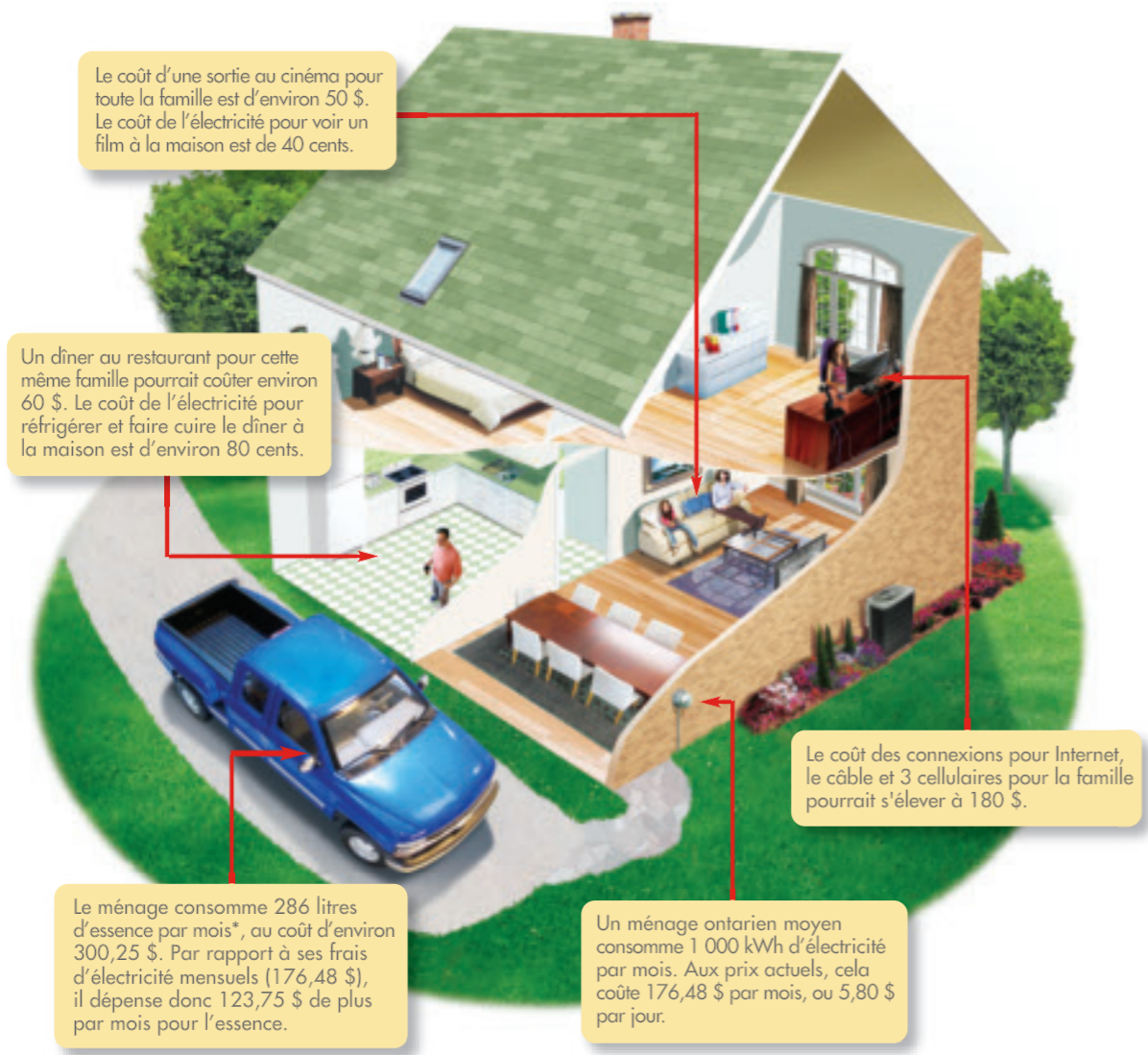
Sécurité avant tout.. Appelez-nous avant de creuser

Avez-vous déjà vu ce logo? C'est pour vous rappeler des consignes importantes au moment de creuser chez vous. Vous faites de l'aménagement paysager, vous installez une clôture, vous entreprenez des excavations majeures? Avant de creuser, avertissez-nous et nous enverrons, gratuitement, un représentant de service pour repérer l'emplacement des câbles enterrés sous votre propriété. Pour demander ce service en ligne, allez à www.HydroOne.com/MyAccount, ou appelez-nous au 1 888 664-9376. Contactez-nous au moins 5 jours avant le jour prévu des travaux.

Et n'oubliez pas d'aviser aussi la société Ontario One Call, au 1 800 400-2255, ainsi que les autres sociétés de services publics concernées pour la localisation de tous les câbles enterrés. Pour en savoir plus, allez à www.DigSafe.ca.

L'électricité : la valeur de la qualité

L'électricité est une donnée incontournable de notre vie. Au simple toucher d'un interrupteur, elle surgit pour faire fonctionner la maison entière et notre lieu de travail. Comparée aux autres frais ménagers, l'électricité offre un excellent rapport qualité-prix.



*Statistique Canada, Enquête nationale sur l'utilisation des véhicules privés (1996)

Rappel aux clients qui sont facturés tous les deux mois

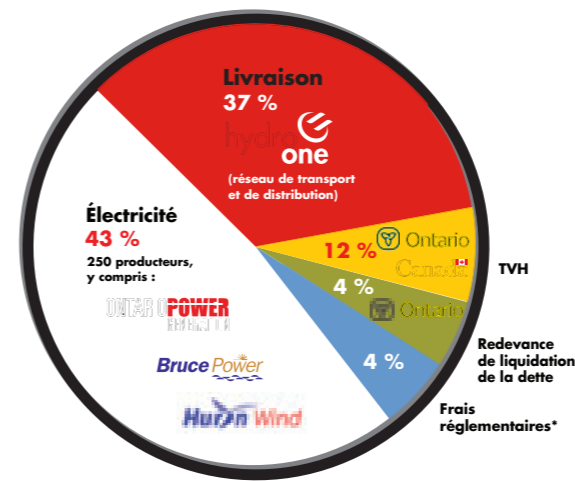


Au moment de leur transfert à tarification FHC, les clients actuellement facturés tous les deux mois passeront à la facturation mensuelle, qui est le cycle de facturation courant d'Hydro One.

La facturation mensuelle commencera à l'établissement de votre première facture aux prix FHC.

À ce moment-là, pourquoi ne pas profiter de ce

changement pour adopter une option de facturation plus pratique, comme *postal*, le service gratuit de distribution électronique des factures de Postes Canada? Fini les factures et les dossiers papier! Vous pourrez sauvegarder électroniquement vos factures d'Hydro One pendant 7 ans et, bien sûr, vous aiderez aussi l'environnement. Pour en savoir plus, allez à www.HydroOne.com/epost, ou appelez-nous.



*Les Frais réglementaires représentent les coûts de financement de la SIERE et de l'Office de l'électricité de l'Ontario ainsi que les fonds distribués à Hydro One, au gouvernement de l'Ontario et à d'autres organisations associées au fonctionnement du marché de l'électricité.

Où va l'argent de votre facture d'électricité?

Notre mission est de livrer l'électricité, et d'assurer une livraison sûre et fiable sur nos réseaux de transport et de distribution, jusqu'à votre maison ou votre entreprise.

Sur votre facture, les coûts se rapportant à Hydro One figurent au poste *Livraison*. Pour un client résidentiel type qui consomme 1 000 kWh par mois, la livraison représente 37 % de sa facture. Le tableau ci-contre montre où va l'argent des autres coûts affichés sur votre facture. Pour en savoir plus, allez à www.HydroOne.com/UnderstandingYourPower, ou appelez-nous.



Un prix pour notre système téléphonique intégré

La société IVR Doctors/Market Strategies International a comparé les systèmes téléphoniques automatisés de 60 sociétés d'électricité du Canada et des États-Unis. Et Hydro One est sortie 1^{re} au classement des sociétés d'électricité canadiennes, recevant à cette occasion le Golden Stethoscope (Stéthoscope d'Or), plus un autre prix pour la convivialité supérieure (Top Usability) de notre système.

Nos clients sont satisfaits du système à 91 %, un résultat record. Merci de vos commentaires toujours appréciés. Oui, le système est convivial. Appuyez sur une touche ou dites tout haut ce que vous voulez... et l'information est là. Par exemple, si vous voulez vérifier le solde de votre compte d'électricité, dites simplement « Solde », ou appuyez sur la touche indiquée.

Des conseils économes toujours utiles

La lessive : vous avez le contrôle

Près de 25 % de l'eau chaude du ménage est utilisée pour la lessive. Essayez l'eau froide pour vos lavages. Et rincez toujours à l'eau froide. Si vous utilisez l'eau chaude, réglez le niveau d'eau en fonction de la brassée. Si vous êtes déjà passés à la tarification FHC, le plus possible faites la lessive le week-end, une période creuse, pour tirer parti des prix d'électricité les plus bas.



Attendez que le lave-vaisselle soit plein

En faisant fonctionner un lave-vaisselle à moitié plein, on consomme la même quantité d'électricité que lorsqu'il est plein. Économisez encore plus en utilisant le cycle sans chaleur ou le séchage économique. Si le lave-vaisselle a une minuterie, réglez-la pour mettre en marche la machine après 21 h les jours de semaine.

Avez-vous besoin de préchauffer le four?

Si le préchauffage du four est nécessaire pour la cuisson de gâteaux, il n'est pas nécessaire pour les rôtis ou la cuisson en cocotte. Chauffez uniquement à la température nécessaire et économisez.



Pour d'autres conseils, allez à www.HydroOne.com/SaveEnergy